

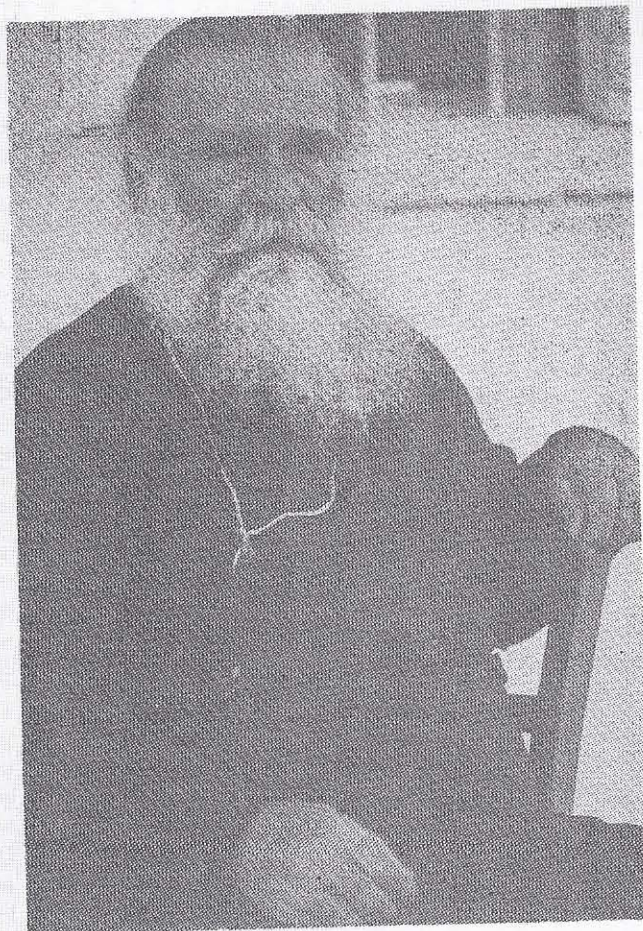
# ΠΕΡΙΠΛΑΝΗΣΕΙΣ

## Θεραπευτικός τουρισμός

ΤΟΥ κ. ΑΛΕΞΑΝΔΡΟΥ Μ. ΣΤΑΥΡΟΠΟΥΛΟΥ  
Έπ. Καθηγητού του Πανεπιστημίου Αθηνών

### Όνομάτων επίσκεψις

Ποιόν μπορούμε ν' αποκαλέσουμε «θεραπευτικό τουρισμό»; Η ΕΡΤ 1 στην έκπομπή της «Έδώ και σήμερα» της 18 Αυγούστου 1987 ξενάγησε τους τηλεθεατές της σε μερικές από τις ελληνικές λουτροπόλεις —τριάντα στον συνολικό τους αριθμό—, όπου 300.000 άτομα κάθε χρόνο συνδυάζουν διακοπές και θεραπεία. Οι ιαματικές πηγές και τα ιαματικά λουτρά προσφέρονται σε όσους έχουν ανάγκη για αποκατάσταση της υγείας τους.



Οι μορφές Γερόντων από τα αξιοθέατα «σημεία» στις πνευματικές μας περιηγήσεις (Φωτογραφία (Fidelity Cards)).

Πηγές ιαμάτων και ιαματικά λουτρά, όπου ο άνθρωπος μπορεί ν' αναγεννηθεί και νά ξαναγιώσει, υπάρχουν πολύ περισσότερα απ' όσα αναφέρθηκαν στην έκπομπή. Δέν όμως σά νά κατέχω μυστικούς χάρτες στους οποίους έχουν εντοπισθεί κρυφές πηγές και ραβδосκόποι τις έχουν ανακαλύψει χωρίς νά τις αποκαλύπτουν.

Μιλώ για τις πηγές εκείνες και τὰ μέρη εκείνα, τὰ οποία ιδιαίτερα τώρα τὸ καλοκαίρι επισκέπτονται χιλιάδες τουρίστες, Έλληνες και ξένοι, και εκεί απολαμβάνουν τὴν πνευματικὴ τους θεραπεία, αναγεννῶνται σωματικὰ και ψυχικὰ, αποκτώντας ψυχοσωματικὴ εὐεξία και δύναμη γιὰ ν' ἀντιμετωπίσουν τις εὐθύνες και τις δυσκολίες τοῦ χειμῶνα. Είναι τὰ «σημεία» εκείνα πὸ ἐντάσσονται σὲ μία πνευματικὴ γεωγραφία, τὰ οποία ὅταν ἐνωθοῦν μεταξύ τους, χαρτογραφοῦν ὁδοιπορικὰ προσκυνηματικὸ τουρισμὸ, ὑποβάλλουν σχέδια γιὰ εὐσεβεῖς ἀποδημίες και ὁδοιπορίες.

### Τὰ θεμέλιά μου στὰ βουνά

Όταν ἀναφέρομαι σὲ τέτοια «σημεία» ἐννοῶ ἱερὰ προσκυνήματα, ἐκκλησιῆς ὅπου ὑπάρχουν θαυματουργές εἰκόνες και ἅγια λείψανα, ἀγιάσματα, μοναστήρια και ἡσυχαστήρια, τόπους πὸ συγκεντρῶνουν θρησκευτικές και ἔθνικες μνήμες, μικρὰ ξωκλήσια πὸ πανηγυρίζουν τώρα τὸ καλοκαίρι σπαρμένα στις κορυφογραμμές τῶν ἑλληνικῶν βουνῶν, ἀκόμα π ρ ὁ σ ω π α, πὸ ἡ φήμη τους ἔχει ξεπεράσει τὴν τοπικὴ ἐμβέλεια και ἐλκύουν ἀπὸ τὸ πανελλήνιο ἀνθρώπους πὸ ἐπιζητοῦν ἀνάπαυσιν σώματος και ψυχῆς.

Πολλὰ ἀπ' αὐτὰ τὰ σημεία τὰ γνωρίζουν πολλοί, ἄλλα λιγότεροι. Ἐνορίες, σύλλογοι, ὀργανώσεις, μικρότερες ὀμάδες ἢ παρέες διοργανῶνουν προσκυνηματικές ἐκδρομές, ἡμερήσιες ἢ πολυήμερες ἐπισκέψεις. Μεμονωμένα άτομα και ὀλόκληρες ὀικογένειες ἐπίσης βρίσκουν αὐτὸν τὸν τρόπο ψυχικῆς και σωματικῆς ἀνακουφίσεως ἀφιερώνοντας ὀρισμένες ἡμέρες μέσα στὸν χρόνο γιὰ τέτοιου εἴδους πνευματικές ἀναβάσεις και ἀναρριχήσεις.

Ἄλλοι πάλι, στους τόπους πὸ παραθερίζουν, ὅταν δέν εἶναι ὁ τόπος καταγωγῆς τους, ἐπιδιώκουν νά γνωρίσουν τέτοια σημεία και ὀργανῶνονται κατὰ τρόπο πὸ νά μπορέσουν νά παρακολουθήσουν σὲ διαφορετικὰ μέρη θεῖες λειτουργίες, ἐσπερινούς, παρακλήσεις, ἀγρυνίες και νά ἐξομολογηθοῦν κατὰ τὴν διάρκεια τῆς

# ἔ δρόμους ποιμαντικής διακονίας



παραμονῆς τους ἐκεῖ σὲ περίοδο διακοπῶν. Μ' αὐτὸν τὸν τρόπο ἔρχονται σὲ καλύτερη ἐπαφή μετὰ τὸ πνευματικὸ κλίμα τοῦ τόπου καὶ δίπλα στὶς φυσικὲς καλλονὲς ἀποκομίζουσι τὴν ἑκπαγλὴν ὠραιότητα ἐνὸς ἄλλου τοπίου.

## Ἀνάγκη ἐνὸς ὁδηγοῦ

Υπάρχει ὅμως ἓνας «ὁδηγὸς σημείων» γιὰ τὸν ἑλληνα ἢ ξένο προσκυνητὴ καὶ τουρίστα;\* Φαίνεται ὅτι ἓνας παρόμοιος ὁδηγὸς παραμένει εὐσεβὴς πόθος καὶ ἔργο πρὸς ἐνέργειαν. Ἐννοῦ φυσικὰ ἓναν συνολικὸ ὁδηγὸ γιὰ ὅλη τὴν Ἑλλάδα μετὰ ἔμφαση στὰ σημεῖα τῆς Γεωγραφίας ποὺ ἀναφέραμε. Ἀσφαλῶς, στοὺς τουριστικούς ὁδηγοὺς ποὺ κυκλοφοροῦν ὑπάρχουν σκόρπιες πληροφορίες δίπλα σὲ ὅλες τὶς ἄλλες, τὶς ἀρχαιολογικὲς, γεωγραφικὲς, ξενοδοχειακὲς, γαστρονομικὲς, φεστιβαλικὲς, φυσικῆς καλλονῆς κ.λπ., ποὺ χάνονται ὅμως ἔτσι ὅπως ἐκτίθενται μετὰ τρόπο μὴ συστηματικὸ. Χρειάζεται μίαν ἄλλη ἱεράρχηση καὶ ταξινόμηση.

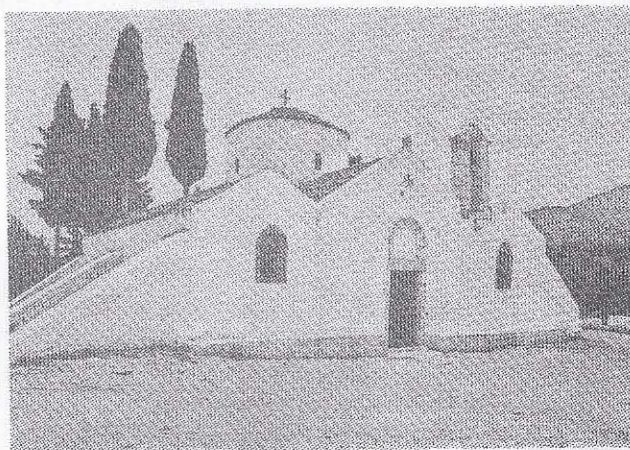
Υπάρχουν ἐπίσης ὠραιότατες σειρὲς βιβλίων γιὰ μεμονωμένα μνημεῖα καὶ τόπους ποὺ πλουτίζουν τὶς γνώσεις. Τὸ ζήτημα εἶναι πῶς θὰ ἐλκυσθεῖ ἢ προσοχὴ μας πάνω σ' αὐτοὺς τοὺς «ἅγιους τόπους». Ὅταν τελικὰ κάποιος φθάσει μέχρις ἐκεῖ θ' ἀνοίξει τὰ μάτια του καὶ τ' αὐτιά του καὶ τὶς ὑπόλοιπες αἰσθήσεις γιὰ νὰ αἰσθανθεῖ τὸ μεγαλεῖο τοῦ τόπου. Ποιός, ὅμως, θὰ χρησιμεύσει ὡς ὁδηγὸς του ὥστε νὰ φθάσει ἐκεῖ;

Ποιὸς θὰ τοῦ πεί, ὅτι τῆς Παναγίας γίνεται μεγάλη πανηγύρι καὶ λειτουργεῖται ἢ κατάγραφη Ἐκκλησία τῆς Παναγίας τῆς Κεράς στὴν Κριτσά κοντὰ στὸν Ἅγιον Νικόλαο τῆς Κρήτης; Ἀναφέρω ἐνδεικτικὰ ἓνα τέτοιο παράδειγμα, γιατί μπορεί νὰ θρῖσκεσαι λίγα μίλις χιλιόμετρα κοντὰ καὶ νὰ μὴν ἀξιώθεῖς νὰ λειτουργηθεῖς ἐκεῖ, μέσα στὴν τόσο ὑποβλητικὴ ἀτμόσφαιρα τοῦ ναοῦ μετὰ τὶς θαυμάσιες βυζαντινὲς τοιχογραφίες τοῦ 13ου - 14ου αἰῶνα ἐπειδὴ δὲν ἔτυχε νὰ πληροφορηθεῖς ἔγκαιρα τὸ γεγονός.

## Εὐθύνη καὶ πρωτοβουλία τῶν Ἱ. Μητροπόλεων

Μπορεῖ, λοιπόν, νὰ γίνει μίαν φιλότιμη προσπάθεια ἐκ μέρους ὄλων τῶν Ἱ. Μητροπόλεων ποὺ βρίσκονται στὴν ἑλληνικὴ ἐπικράτεια μετὰ πρωτοβουλία τῶν Σεβασμιωτάτων Ἱεραρχῶν ποὺ θὰ ἐπισημαίνει καὶ θὰ προβάλει τὸ δικό τους «Τ ο π ο λ ό γ ι ο». Περιληπτικὰ εἶναι δυνατό νὰ περιληφθεῖ στὸ «Ἡμερολόγιο τῆς Ἐκκλησίας τῆς Ἑλλάδος» συναπτὰ στὰ στοιχεῖα ποὺ παρέχονται γιὰ κάθε Ἱ. Μητρόπολη. Μπορεῖ ἀκόμα, ἐκτενέστερα, νὰ προβλεφθεῖ ἓνας δεῦτερος τόμος μετὰ λεπτομερειακὰ στοιχεῖα γιὰ ὅλα τὰ δρώμενα καὶ συμβαίνοντα στὶς κατὰ τόπους Ἐκκλησίες μαζί μετὰ χάρτες, σκίτσα, φωτογραφίες, βιβλιογραφικὲς ἀναφορὲς πηγῶν καὶ ἀξιόλογων βοήθημάτων.

Ἀνάπτυξη ἀπὸ τὴν πῶς πάνω ἔκδοση μετὰ τὰ στοιχεῖα τῆς κάθε Μητροπόλεως μπορεῖ νὰ διανεμόνται στὰ Γραφεῖα τῶν Ἱ. Μητροπόλεων καὶ στὰ κατὰ τόπους Γραφεῖα τοῦ Ἑλληνικοῦ Ὄργανισμοῦ Τουρισμοῦ (Ε.Ο.Τ.). Μ' αὐτὸν τὸν τρόπο, ὁ ἐπισκέπτης θὰ ἔχει συγκεκριμένους ὅλες τὶς σχετικὲς πληροφορίες ποὺ τοῦ χρειάζονται γιὰ νὰ ὁργανώσει ἐπὶ τὸ ὠφελιμότερον τὴν ἐκεῖ παραμονή του. Ἐνας τέτοιος ὁδηγὸς δὲν εἶναι μόνον χρήσιμος γιὰ τὶς καλοκαιρινὲς μας διακοπές. Ὁλόκληρο τὸν χρόνο μπορεῖ νὰ χρησιμεύει γιὰ τὶς μικρότερες ἢ μεγαλύτερες μετακινήσεις μας.



Παναγία ἢ Κερά, Κριτσά Κρήτης (Φωτογραφία Hannibal).

Ἐμεῖς δὲν ἔχουμε παρὰ νὰ εὐχηθοῦμε τὴν σὲ σύντομο χρονικὸ διάστημα ὑλοποίησιν ἐνὸς τέτοιου σχεδίου καὶ νὰ παρακαλέσουμε τοὺς σεβαστοὺς ἐφημερίους καὶ λοιποὺς ἀναγνώστες τοῦ περιοδικοῦ νὰ μᾶς ἐπισημάνουν στοιχεῖα ποὺ θὰ ἦσαν χρήσιμα νὰ συμπεριληφθοῦν σ' ἓναν τέτοιον ὁδηγὸ.

Ἡ πρόταση γιὰ συμπερίληψη τῶν «θεραπευτικῶν τουριστικῶν σημείων» στὸ Ἡμερολόγιο τῆς Ἐκκλησίας τῆς Ἑλλάδος εἶτε περιληπτικὰ στὸν ἴδιον τόμο εἶτε σὲ παράρτημα δὲν ἀποκλείει ἔκδοση μικρότερον ὁδηγῶν ποὺ θὰ ἀφοροῦν σὲ μεμονωμένους Ἱ. Μητροπόλεις ἢ καὶ ἐκκλησιαστικὲς περιφέρειες. Ὁ ὅλος συνταγισμὸς μάλιστα θὰ μπορούσε νὰ ἀνατεθεῖ, ἐφόσον στὴν οὐσία πρόκειται γιὰ ποιμαντικὴ διακονία, στὴν Συνοδικὴ Ἐπιτροπὴ Θεῖας Λατρείας καὶ Ποιμαντικοῦ Ἔργου. Ἡ ἀπόφαση ὅμως αὐτὴ θὰ πρέπει νὰ ληφθεῖ ἀπὸ τὰ ἀρμόδια πρόσωπα.

\* Ἐνθυμοῦμαι, ὅτι δὲν συνυπηρετοῦσαμε στὴν Μόνιμο Συνοδικὴ Ἐπιτροπὴ Ποιμαντικοῦ Ἔργου τῆς Ἐκκλησίας τῆς Ἑλλάδος μετὰ τὸν νῦν Σεβασμιωτάτο Μητροπολίτη Κερκύρας καὶ Παξῶν κ. Τιμόθεο, ἢ ἔκδοση ἐνὸς τέτοιου ὁδηγοῦ, κυρίως γιὰ ξένους, ἀποτελοῦσε ἓναν ἀπὸ τοὺς πῶς ζωηροὺς πόθους τοῦ σὲ ἀνάπτυξη μετὰ τὴν ἀσκήση μιᾶς Ποιμαντικῆς τοῦ Τουρισμοῦ.