



## Συνεργασία ένορίας καὶ θεολόγου καθηγητῆ

Τῶν κυρίων Α. Μ. ΣΤΑΥΡΟΠΟΥΛΟΥ καὶ ΣΤΕΦΑΝΟΥ ΧΡ. ΚΟΥΜΑΡΟΠΟΥΛΟΥ

Στὴ γενικότερη συστράτευση καὶ αξιοποίηση τῶν χαρισματικῶν δυνάμεων τῆς Ἐκκλησίας σήμερα, ιδιαίτερη θέση κατέχει ὁ θεολόγος καθηγητῆς, αξιόλογο καὶ πολύτιμο στέλεχος μεταδόσεως τῆς διδασκαλίας Τῆς καὶ τῶν βιωμάτων ποὺ συνεπάγεται ἡ ἐφαρμογὴ αὐτῆ. Εἶναι κοινὴ πεποίθηση ὅτι ὁ θεολόγος καθηγητῆς στὴ μέση Ἐκπαίδευση δὲν μεταδίδει μόνον γνώσεις θρησκευτικῆς, ἀλλὰ παράλληλα μὲ τὸ παιδαγωγικὸ ἀσκεῖ καὶ πνευματικὸ ἔργο. Τὰ ἀποτελέσματα μᾶς πολιτικοῦ χαρακτῆρα ἔρευνας μὲ ἐρωτηματολόγιο, ποὺ φέρει τὸν τίτλο *Τὸ ἔργο τοῦ θεολόγου καθηγητῆ καὶ τὸ μάθημα τῶν θρησκευτικῶν*, προσανατολίζει καὶ ἐνισχύει αὐτὴ τὴν πεποίθηση!

Στὸ παρὸν ἄρθρο θὰ ἀναφεροῦμε ιδιαίτερα στὰ ἀποτελέσματα ποὺ ἀφοροῦν στὶς σχέσεις καὶ τὴ συνεργασία ἐνορίας καὶ θεολόγων καθηγητῶν ποὺ διαπραγματευόταν ἡ ἐρώτησις 6 τοῦ ἐρωτηματολογίου. Οἱ ἀπαντήσεις ποὺ δόθηκαν ἀπὸ τοὺς συναδέλφους ἀποτυπώνονται στὸν πίνακα καὶ στὸ γράφημα ποὺ φέρουν τὸν ἀριθμὸ 6. Πρέπει νὰ σημειωθεῖ ὅτι ἡ ἐρώτησις 6 ἦταν ἡ μοναδικὴ κλειστὴ ἐρώτησις ποὺ ἐδίδινες μόνον τρεῖς ἐπιλογές: *Πολὺ στενὴ*, *Ἀρκετὰ στενὴ* καὶ *Εὐκαιριακὴ*. Ὑπῆρξε μόνον ἓνας συνάδελφος στὴν Ἀττικὴ ποὺ προσέθεσε τὴ δική του ἐναλλακτικὴ πρόταση: «μηδαμνὴ».

Ὑπάρχουν κάποιοι ποὺ σχολιάζουν καὶ αἰτιολογοῦν τὶς ἀπαντήσεις τους ὡς ἑξῆς:

—Προτιμῶ τὴν ἀρκετὰ στενὴ συνεργασία, διότι ἡ Ἐκκλησία συμβάλλει στὴ μετάδοση βιωμάτων. Οἱ ἄνθρωποι ὅμως ποὺ τὴν ὑπηρετοῦν νὰ εἶναι προσαρμοσμένοι στὴν πραγματικότητα, ἐφόσον ἡ Ἐκκλησία εἶναι «μία νέα κοινωνία σὲ πορεία» (τίτλος βιβλίου Γ' Γυμνασίου).

—Ἡ πολὺ στενὴ συνεργασία ἐξορτάται ἀπὸ τὸ ἀν λειτουργεῖ ἡ ἐνορία, ἀν ὁ θεολόγος μένει στὴν ἐνορία (αὐτὸ βοηθαεῖ στὴν προσέγγιση τῶν δύο χώρων). Ἄν ὁ ἴδιος ἔχει σχέση μὲ τὴν ἐνορία του καὶ τέλος ἀν ἔχει τὴ διάθεση καὶ τὴ δυνατότητα ἡ ἐνορία ἀπὸ τὴν πλευρὰ τῆς νὰ συνεργαστεῖ.

—Χρειαζεται ἡ ἀρμονικὴ καὶ ἀποδοτικὴ συνεργασία τοῦ σχολείου μὲ τὸν ἱερέα τῆς ἐνορίας, τὸν Μητροπολίτη καὶ τὰ Μοναστήρια τῆς περιοχῆς.

—Ἀρκετὰ στενὴ, «ἀνάλογα πῶς εἶναι ἡ ἐκάστοτε ἐνορία».

—Εὐκαιριακὴ, «λόγω κινδύνου παρεμβολῆς δυσχερειῶν».

### Σχόλια

Ὅπως προκύπτει ἀπὸ τὴν ἔρευνα, οἱ συνάδελφοι θεολόγοι στὴν πλειοψηφία τους θεωροῦν ἐπιβεβλημένη τὴν συνεργασία μὲ τὴν τοπικὴ Ἐκκλησία καὶ τὴν ἐνορία. Χαρακτηριστικὸ εἶναι ὅτι ὅσο μετακινεῖται ἡ ἔρευνα ἀπὸ τὴν Ἀττικὴ πρὸς τὴν περιφέρεια καὶ τὴν Κύπρο, τόσο πρὸς τὴν στενὴ θεωρεῖται καὶ ἀπαραίτητὴ ἡ συνεργασία μὲ τὴν τοπικὴ ἐκκλησία. Ἀσφαλῶς καὶ ἡ ἰδιαιτερότητα τῆς ἀγωγῆς καὶ τῆς οργάνωσης τῆς ἐνορίας στὰ μεγάλα ἀστικά κέντρα φαίνεται νὰ ἐπηρεάζει τὶς σχέσεις ἐνορίας - σχολείου. Πάντως, ἄξιο παρατήρησης εἶναι τὸ γεγονός ὅτι ἡ ἀνάγκη αὐτῆς τῆς συνεργασίας θεωρεῖται ἐξαιρετικὰ ἀπαραίτητὴ στὴν Κύπρο, ὅπου κάθε ἄλλη πιθανότητα ἀπορρίπτεται κατηγορηματικά. Γενικότερα μὲν τὸ 11.4% στὴν Ἀττικὴ καὶ τὸ 5.1% στὴν περιφέρεια εἶναι ἐπιφυλακτικοὶ ἢ ἀρνητικὰ τοποθετημένοι καὶ σκεπτικοὶ ἀπέναντι στὴν συνεργασία Ἐνορίας (Ἐκκλησίας) - θεολόγου (Σχολείου).

Τὸ «πρέπει» ὅμως αὐτὸ ἐκφράζει καὶ τὴν πραγματικότητα ἢ μόνον τὴν εὐχὴ γιὰ μιὰ ἰδεώδη σχέση ποὺ θεωρητικὰ θὰ ἔπρεπε νὰ ὑφίσταται; Συνήθως συμβαίνει τὸ δεύτερο. Θὰ ἦταν ἐνδιαφέρον σὲ μιὰ ἐπόμενη ἔρευνα νὰ διερευνηθεῖ τὸ κατὰ πόσο προσφέρονται οἱ θεολόγοι νὰ βοηθήσουν στὸ ἱεραποστολικὸ ἔργο τῆς Ἐνορίας στὴν ὁποία ἀνήκουν ἢ πόσο συνεργάζονται μὲ τοὺς ποιμένες τῆς ἐνορίας στὴν ὁποία ἀνήκει τὸ Σχολεῖο. Ὅμως θὰ ἔπρεπε ταυτόχρονα νὰ ἐξεταστεῖ τὸ πόσο ἀπὸ τοὺς σεβαστοὺς πατέρες ποὺ προΐστανται τῶν ἐνοριῶν ἔρχονται ἀρωγοὶ στὸ ἔργο τῶν θεολόγων, ἀλλὰ καὶ πόσο πρόθυμοι εἶναι νὰ τοὺς ἐντάξουν στὶς δραστηριότητες τῆς ἐνορίας, ἀναθέτοντάς τους κάποιες ἀρμοδιότητες.

Σὲ ἄλλο σημεῖο τῆς ἔρευνας καὶ συγκεκριμένα στὴ ἐρώτησις 8, ἀπαντοῦν ὅτι ἓνα ἀπὸ τὰ προβλήματα ποὺ ἀντιμετωπίζουν εἶναι καὶ ἡ ἔλλειψη συνεργασίας μὲ τὸν ἱερέα τῆς Ἐνορίας, ἐνῶ ἀρκετοὶ παραπονοῦνται καὶ γιὰ ἀδιαφορία τῆς Διοικούσας Ἐκκλησίας γιὰ τὰ προβλήματά τους. Θεωροῦμε ὅτι πραγματικὰ ἡ συνεργασία θεολόγων - Ποιμένων ἔχει πολλὰ περιθώρια βελτίωσης καὶ ἡ σημερινὴ πραγματικότητα γιὰ πολλοὺς λόγους —ποὺ ἀξίζει νὰ διερευνηθοῦν σὲ

μελλοντική έρευνα—, δὲν εἶναι αὐτὴ ποὺ ἀντιπροσωπεύει τὴ διάθεση γιὰ συνεργασία καὶ τῶν δύο πλευρῶν. Θὰ μπορούσαν ἐπιπλέον νὰ ὀργανωθοῦν συνέδρια ἢ ἡμερίδες μὲ τὸ θέμα αὐτό, νὰ γίνῃ ἀνταλλαγὴ ἀπόψεων καὶ νὰ διατυπωθοῦν προτάσεις τόσο ἀπὸ εἰδήμονες ὅσο καὶ ἀπὸ ἐκπροσώπους τῶν δύο πλευρῶν. Οἱ «μαχόμενοι» θεολόγοι τῶν σχολείων ὅπως καὶ οἱ «μαχόμενοι» ποιμένες ἔχουν κοινὸ ἀγῶνα καὶ κοινούς «πειρασμούς» ν' ἀντιμετωπίσουν, γι' αὐτὸ θὰ ἦταν εὐχῆς ἔργο ἢ στενότερη συνεργασία του<sup>2</sup>.

Σχολιάζοντας τὶς γνώμες τῶν συναδελφῶν ποὺ ἔχουν διατυπωθεῖ, σημειώνουμε ὅτι κοινὸς τόπος καὶ τῶν πέντε εἶναι ὅτι ἡ ποιμαντικὴ στάση τοῦ Ἐφημερίου καὶ τοῦ Μητροπολίτη ἐπηρεάζει τὴν ποιότητα καὶ τὴν ἀποτελεσματικότητά αὐτῆς τῆς συνεργασίας. Ἀσφαλῶς ὑπάρχουν προβλήματα. Χρειαζέται ἀμοιβαία καλὴ διάθεση καὶ ποιμαντικὴ φροντίδα καὶ ἀπὸ τὰ δύο μέρη γιὰ νὰ ξεπεραστοῦν καὶ νὰ ἔχουμε θετικὰ ἀποτελέσματα. Ἀκόμη, χρειάζεται καὶ ἡ ἀρωγὴ τοῦ Συλλόγου τῶν καθηγητῶν τοῦ Σχολείου γιὰ τὴν πραγματοποίησιν κάποιων δραστηριοτήτων, ὅπως λ.χ. ἐνὸς Σχολικοῦ ἐκκλησιασμοῦ ἢ τῆ διοργάνωσιν ἐξομολόγησιν στὰ πλαίσια τοῦ Σχολείου.

«Ἡ σύνδεση Ἐκκλησίας - Σχολείου» δὲν μπορεῖ νὰ πραγματοποιηθεῖ οὔτε μὲ τὶς μεθόδους τοῦ παρελθόντος<sup>3</sup> οὔτε μόνον ἀπὸ μεμονωμένες πρωτοβουλίες ποιμένων καὶ καθηγητῶν. Χρειαζέται συστράτευση ὅλων τῶν δυνάμεων τῆς Ἐκκλησίας, ἔτσι ὥστε ἡ Ποιμαντικὴ τῆς Νεολαίας νὰ ἀποτελέσει κυρίαρχη προτεραιότητα ὅλων, καὶ τῶν θεολόγων καὶ τῶν Κληρικῶν μας<sup>4</sup>.

1. Ἀλεξάνδρου Μ. Σταυροπούλου - Στεφάνου Χρ. Κουμαρόπουλου, *Τὸ ἔργο τοῦ θεολόγου καθηγητῆ καὶ τὸ μάθημα τῶν θρησκευτικῶν*. Συμβολὴ στὴ διερεύνησιν τῆς ποιμαντικῆς παιδαγωγικῆς διαστάσεως τοῦ μαθήματος (ἔρευνα μὲ ἐρωτηματολόγιο). Ἀθήνα, ἔκδοσις τοῦ τομέα Χριστιανικῆς Λατρείας, Ἀγωγῆς καὶ Διαπομπῶν, τοῦ Τμήματος Κοινωνικῆς Θεολογίας, τῆς Θεολογικῆς Σχολῆς τοῦ Πανεπιστημίου Ἀθηνῶν, 1998, 64 σ. Ἡ ἔκδοσις χρηματοδοτήθηκε ἀπὸ τὸν εἰδικὸ λογαριασμὸν ἔρευνας τοῦ Ἰδρύματος. Ἀπαντήθηκαν 358 ἐρωτηματολόγια ἀπὸ θεολόγους καθηγητῆς ποὺ ὑπηρετοῦν στὴν Ἀττικὴ (166), στὴν Περιφέρειαν (97) καὶ στὴν Κύπρον (95). Οἱ λεπτομέρειες γιὰ τὴν ὀργάνωσιν καὶ τὴν διενέργειαν τῆς ἔρευνας περιγράφονται στὸ κείμενον τῆς Εἰσαγωγῆς (σ. 6-12). Τὰ ἀποτελέσματα ἐστάλησαν σὲ ὅλους ὁσοὶ συμμετείχαν καὶ σὲ ἄλλους φορεῖς (ἐκκλησιαστικούς, ἐκπαιδευτικούς, ἐρευνητικούς κ.ά.). Ὅσοι ἐκ τῶν ἀναγνώ-

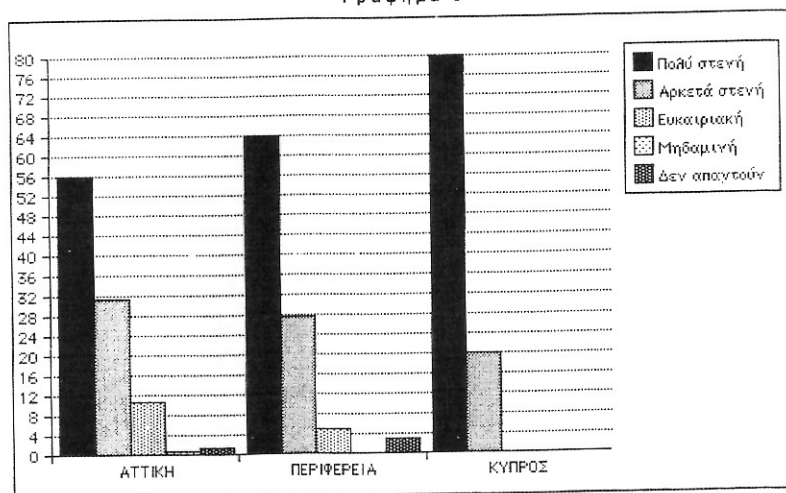
## Ερώτηση 6

Ποια νομίζετε ὅτι πρέπει νὰ εἶναι σήμερον ἡ συνεργασία ἐνορίας (Ἐκκλησίας) - θεολόγου (Σχολείου);

Πίνακας 6

	ΑΤΤΙΚΗ	ΠΕΡΙΦΕΡΕΙΑ	ΚΥΠΡΟΣ
Πολύ στενὴ	56%	64%	80%
Ἀρκετὰ στενὴ	31.4%	27.8%	20%
Εὐκαιριακὴ	10.8%	5.1%	-
Μηδαμινὴ	0.6%	-	-
Δεν ἀπαντοῦν	1.2%	3.1%	-

Γράφημα 6



στῶν μας ἐνδιαφέρονται μποροῦν νὰ ζητήσουν καὶ νὰ λάβουν ἀντίγραφο τῆς ἔρευνας ἐφόσον ὑπάρχουν ἀντίτυπα.

2. Σημειώνουμε εὐχαρίστως τὴ 2ῃ Ἡμερίδα Ἱερέων καὶ Θεολόγων Περιστερίου μὲ θέμα «Ἐνορία καὶ Σχολεῖο» ποὺ πραγματοποιήσαν ὑπὸ τὴν αἰγίδα τῆς Ἱ. Μ. Μητροπόλεως Περιστερίου, ἡ Γραμματεία Κατηχήσεως καὶ Νεότητος καὶ ὁ Σύνδεσμος Θεολόγων Περιστερίου, σὲ συνεργασία μὲ τὸ 3ο Γραφεῖο Β/θμιας Ἐκπαιδεύσεως τὴν Τρίτη 12 Μαΐου 1998 στὸν Ἱ. Ναὸ Ἁγίας Τριάδος Περιστερίου. Βλ. περ. «Διάβαση» ἀρ. 13, Μαΐου-Ἰουνίου 1998, σ. 28.

3. Θυμίζουμε ὡς παράδειγμα γιὰ ἀποφυγὴ τὴν ἐπιβολὴ ὑποχρεωτικοῦ ἐκκλησιασμοῦ κάθε Κυριακῆ ποὺ ἴσχυε παλαιότερα, καθὼς καὶ τοῦ ἐλέγχου ποὺ ἀσκούνταν ἀπὸ τοὺς καθηγητῆς τοῦ Σχολείου μὲ ἐνδεχόμενες συνέπειες γιὰ τοὺς «ἀπειθαρχοῦς» μαθητῆς. Βλ. Ε. Περσελῆ, *Ἐξουσία καὶ Θρησκευτικὴ Ἀγωγή στὴν Ἑλλάδα τοῦ 19ου αἰῶνα*, Ἐκδ. Γρηγόρη 1997, σ. 79.

4. Καὶ ἡ ἴδια ἡ πολιτεία ἐρχεται νὰ ἐπιδοκιμάσει καὶ νὰ «νομοθετήσῃ» αὐτὴ τὴν συνεργασία. Σὲ πρόσφατη (15.1.1997) διευθυνιστικὴ ἐγκύκλιον ποὺ ἔστειλε στὴν Ἱ. Μητρόπολη Δημητριάδος καὶ στὸ 1ο Γραφεῖο Δευτεροβάθμιας Ἐκπαιδεύσεως Μαγνησίας ὁ Εἰδικὸς Γραμματέας τοῦ Ὑπουργείου Παιδείας καὶ Θρησκευμάτων κ. Δ. Παπαϊωάννου τονίζει: «...δεδομένου ὅτι ἡ καλλιέργεια τοῦ ὀρθοδόξου χριστιανικοῦ ἠθους συγκαταλέγεται μεταξὺ τῶν σκοπῶν τῆς δευτεροβάθμιας ἐκπαιδεύσεως (ἀρ. 6 παρ. 2 τοῦ 1566/85), ἡ Ἐκκλησία τῆς Ἑλλάδος χρῆζει ἰδιαίτερης ἀντιμετώπισης σὲ σχέση μὲ ἄλλους κυβερνητικούς ἢ μὴ κυβερνητικούς φορεῖς καὶ ἰδιώτες. Κατὰ τὰ ἀνωτέρω, ἡ διενέργεια τοῦ μυστηρίου τῆς ἐξομολόγησιν σὲ χώρον σχολικῶν μονάδων δὲν προσκορῶει στὴν γενικὴ ἀπαγόρευση».